



Kontakta oss gärna

Socialförvaltningen Ekerö kommun
Enheten för personer med funktionsnedsättning

Postadress

Box 205, 178 23 Ekerö

Besöksadress

Tappströmsvägen 2

Telefon Ekerö direkt

08-124 571 00

Webbplats

www.ekero.se

**För dig som är vuxen och
behöver stöd utifrån din
funktionsnedsättning**

Innehåll

| | |
|--|----|
| Stöd och hjälp i Ekerö kommun | 4 |
| Vilket stöd kan jag få? | 6 |
| Stöd enligt Socialtjänstlagen | 7 |
| Hjälp i hemmet | 8 |
| Boendestöd | 8 |
| Hemtjänst | 9 |
| Dagaktivitet | 10 |
| Dagverksamhet | 10 |
| Syssetsättning | 11 |
| Turbundna resor | 11 |
| Boende | 12 |
| Träningslägenhet | 12 |
| Kommunalt bostadsbidrag för personer med funktionsnedsättning | 12 |
| Socialt | 13 |
| Kontaktperson | 13 |
| Stöd enligt lag om stöd och service till vissa funktionshindrade (LSS) ... | 14 |
| För att ha rätt att ansöka om insatser enligt LSS ska du tillhöra en av följande tre personkretsar; | 15 |
| Om du tillhör en personkrets enligt LSS och har ett behov så kan du ansöka om följande; | 15 |
| Personlig assistans | 16 |
| Ledsagarservice | 16 |
| Kontaktperson | 16 |
| Avlösarservice i hemmet | 17 |
| Korttidsvistelse utanför hemmet | 17 |
| Sommarkollo | 18 |
| Bostad med särskild service för vuxna | 18 |
| Daglig verksamhet | 18 |

| | |
|---|----|
| Lagen om valfrihetssystem (LOV) | 19 |
| Hur du ansöker om stöd från Enheten för personer med funktionsnedsättning? | 20 |
| Övrigt som kommunen kan hjälpa dig med | 22 |
| Öppna verksamheter | 22 |
| Fritidsnätet | 22 |
| Träffpunkter | 22 |
| Personligt ombud | 22 |
| God man, förvaltare och fullmakt | 23 |
| Anhörigstöd | 23 |
| Hjälpmedel & bostadsanpassning | 23 |
| Kontakt | 24 |

Stöd och hjälp i Ekerö kommun

Har du en fysisk, psykisk eller intellektuell funktionsnedsättning så kan du få stöd och hjälp av kommunen.

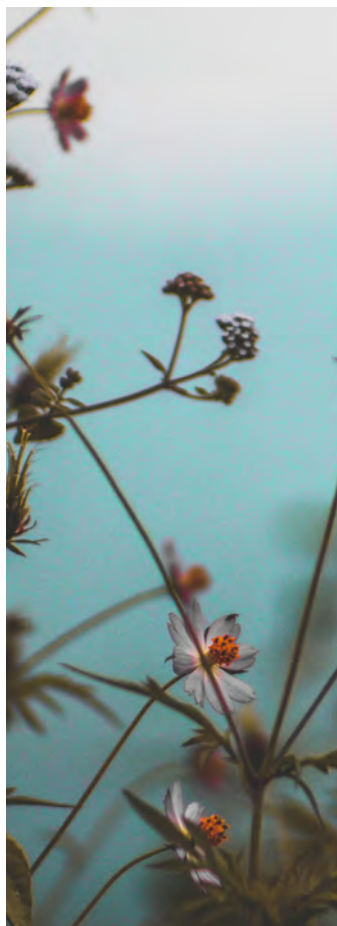
Du som har en funktionsnedsättning ska kunna leva ett meningsfullt liv och kunna delta i samhället på samma sätt som personer utan funktionsnedsättningar, så långt det är möjligt. Insatserna finns för att mildra de hinder som du möter i vardagen, men insatserna kan inte ta bort din funktionsnedsättning.

Hos Enheten för personer med funktionsnedsättning, som är en del av Socialförvaltningen, kan du ansöka om hjälp genom *Socialtjänstlagen (SoL)* och *Lagen om stöd och service till vissa funktionshindrade (LSS)*.

Vi hjälper dig att hitta rätt stöd för att kunna leva ett så aktivt och självständigt liv som möjligt.



Vilket stöd kan jag få?



Det stöd som du kan få beror på vilket behov du har och hur det behovet kan tillgodoses.

Ibland kan ditt behov tillgodoses bättre genom en annan enhet i kommunen eller inom regionen.

Här kan du läsa mer om det stöd vi kan erbjuda. Följande information är uppdelad efter vilken lag insatsen tillhör.

För information gällande stöd till barn med funktionsnedsättning finns en separat broschyr.

Tystnadsplikt

Handläggarna har tystnadsplikt, det betyder att handläggaren endast får prata om det du berättar inom handläggarens arbetsgrupp på *Enheten för personer med funktionsnedsättning*.

I vissa fall får handläggaren bryta tystnadsplikten, det kan till exempel gälla om ditt liv är i fara. Tystnadsplikten gäller även om handläggaren har slutat sitt arbete.

Vi hjälper dig att hitta rätt stöd.

Stöd enligt Socialtjänstlagen (SoL)

Genom Socialtjänstlagen, även kallat SoL, kan du ansöka om olika former av stöd och hjälp som du tycker att du har ett behov av.

Alla medborgare har rätt att ansöka om stöd enligt SoL. Lagen ger kommunen ett uppdrag att arbeta för att du ska vara eller bli så självständig som möjligt.

Du behöver därför först försöka att uppfylla behovet på egen hand eller genom andra verksamheter. Stöd och hjälp enligt SoL ges till en skälig nivå. Det betyder att insatsens kvalitet utförs enligt en lägsta nivå. På sid 6-11 kan du läsa om några av våra vanligaste SoL-insatser.

Du kan ha rätt till bistånd enligt SoL om:

- behov av stöd och hjälp finns.
- behovet inte kan tillgodoses på annat sätt.
- biståndet behövs för att du ska ha skäliga levnadsvillkor.



Hjälp i hemmet

För att du ska kunna bo kvar hemma och känna dig trygg i din vardag finns det olika stöd att få i hemmet.



Boendestöd

Du som är över 18 år och har en psykisk eller neuropsykiatrisk funktionsnedsättning kan få hjälp av en boendestödjare.

Boendestödjaren kommer hem till dig och ni båda arbetar med att planera och strukturera din vardag på olika sätt.

Boendestödet arbetar med stöd och motivation och målet är att du ska utvecklas och på sikt bli mer självständig. Du väljer själv vem du vill ska utföra stödet enligt lagen om valfrihet (LOV). Stödet är kostnadsfritt.



Hemtjänst

Hemtjänst innebär att du får hjälp och stöd som är anpassat efter dina behov för att du ska kunna bo kvar hemma så länge som du själv önskar och det är möjligt.

Du kan också ansöka om hemtjänst under en kortare period, till exempel efter en operation.

Hemtjänsten kan hjälpa dig med praktiska saker, så kallade serviceinsatser, som att städa, tvätta, handla och laga mat. Hemtjänsten kan också hjälpa dig med personlig omvårdnad, till exempel att äta, klä på dig, eller duscha.

Du kan också få hjälp med sociala kontakter genom att hemtjänsten följer med dig för att till exempel träffa vänner, det kallas ledsagning. Om du vårdas av en anhörig kan hen få stöd genom att hen får avlösning av hemtjänstpersonal.

Du som behöver kunna larma och tillkalla hjälp kan ansöka om trygghetslarm.

Du väljer själv vilken utförare du vill ska utföra stödet enligt lagen om valfrihet (LOV). För stödet tas det ut en avgift.

Hushållsgemensamma insatser

Bor du tillsammans med en annan vuxen person så har hen ett ansvar att ta över större delen av de så kallade serviceinsatserna.

Även hemmaboende barn räknas in i hushållet utifrån mognad och ålder. Det kan göra att du inte kan få hjälp med allt som du tidigare hade ansvar för i hushållet.





Dagaktivitet



Dagverksamhet

Dagverksamhet är en insats för dig som är under 65 år och som har en demenssjukdom samt bor hemma.

Insatsen kan ge dig en daglig aktivitet och gemenskap för att du ska få behålla dina psykiska och fysiska funktioner och förhindra social isolering.

Dagverksamheten och resa till och från är kostnadsfritt.

Väljer du att äta lunch på dagverksamheten behöver du betala för den.



Sysselsättning

Sysselsättning är en insats som ska ge dig med psykisk ohälsa eller funktionsnedsättning en möjlighet att närma dig arbetsmarknaden.

Du får möjlighet till en arbetsinriktad rehabilitering och du kan träffa andra människor och bryta en eventuell social isolering.

Sysselsättning är kostnadsfritt. Väljer du att äta lunch på sysselsättningen behöver du betala för den



Turbundna resor

Du kan ansöka om turbundna resor om din funktionsnedsättning hindrar dig från att ta dig självständigt mellan ditt hem och den sysselsättning eller dagverksamhet du har.

Stödet är kostnadsfritt.

Boende

Om du behöver ett tillfälligt boende med personal som finns där dygnet runt, kan du ansöka om särskilt boende.

För stödet tas det ut en avgift. Det finns olika sorters särskilda boenden utifrån vilka behov som du har. Har du behov av vård och omvårdnad utifrån fysisk eller psykisk funktionsnedsättning kan du ansöka om insatsen från oss. Kostnad utgår för delar av insatsen.



Träningslägenhet

Träningslägenhet kan du få om du utifrån din funktionsnedsättning har svårigheter att få, klara av och behålla egen bostad. Det räcker inte med att bara vara bostadslös eller hemlös.

Insatsen ges ofta i kombination med andra insatser, så som boendestöd eller hemtjänst. Målet är att du förbereds för att klara av ett eget boende.



Kommunalt bostadsbidrag för personer med funktionsnedsättning

Bor du i en bostad med särskild service enligt SoL eller LSS så har du möjlighet att ansöka om ett bostadsbidrag från kommunen.

Kommunalt bostadsbidrag för personer med funktionsnedsättning, även kallat KBF, syftar till att hjälpa personer med funktionsnedsättning att kunna få och behålla en bostad som är lämplig utifrån din funktionsnedsättning.

Detta bidrag erbjuder kommunen frivilligt som ett tillägg till statliga förmåner som bostadsbidrag från Försäkringskassan.

Socialt



Kontaktperson

Kontaktperson är en person som fungerar som en vän eller medmänniska.

Du kan ansöka om kontaktperson om du har en funktionsnedsättning, saknar ett socialt nätverk och har svårigheter att själv skaffa vänner.

En kontaktperson har ingen särskild utbildning, insatsen utförs av en person som bedöms vara lämplig för uppdraget. Målet är att du ska få en meningsfull och självständig fritid.

Stödet är kostnadsfritt men du betalar själv för din del av de aktiviteter som du och din kontaktperson hittar på.



Stöd enligt lag om stöd och service till vissa funktionshindrade (LSS)



Insatser enligt LSS är ofta kostnadsfria.

Lagen om stöd och service till vissa funktionshindrade (LSS) är en rättighetslag. Det betyder att alla personer som lagen vänder sig till har rätt att ansöka om de insatserna i lagen.

Lagen vänder sig till de personer som uppfyller kriterierna för en så kallad *personkrets*. Insatser enligt LSS är ofta kostnadsfria, men vissa egenavgifter kan förekomma, så som hyra, mat och eventuell aktivitet.

Du kan ha rätt till insats enligt LSS om:

- du tillhör personkrets.
- du har ett behov som inte kan tillgodoses på annat sätt men kan tillgodoses genom lagens insatser.
- insatsen behövs för att du ska ha goda levnadsvillkor.

För att ha rätt att ansöka om insatser enligt LSS ska du tillhöra en av följande tre personkretsar;

- 1 person med utvecklingsstörning, autism eller autismliknande tillstånd,
- 2 person med betydande och bestående begåvningsmässigt funktionshinder efter hjärnskada i vuxen ålder föranlett av yttre våld eller kroppslig sjukdom, eller
- 3 person med andra varaktiga fysiska eller psykiska funktionshinder som uppenbart inte beror på normalt åldrande, om de är stora och förorsakar betydande svårigheter i den dagliga livsföringen och därmed ett omfattande behov av stöd eller service.

Om du tillhör en personkrets enligt LSS och har ett behov så kan du ansöka om följande;

- 1 rådgivning och annat personligt stöd,
- 2 personlig assistans eller ekonomiskt stöd till sådan assistans,
- 3 ledsagarservice,
- 4 kontaktperson,
- 5 avlösarservice i hemmet,
- 6 korttidsvistelse utanför hemmet,
- 7 korttidstillsyn om du är skolungdom över tolv år. (Se information i barn- och ungdoms-broschyr),
- 8 bostad i familjehem eller bostad med särskild service för barn och ungdomar som behöver bo utanför föräldrahemmet. (Se information i barn- och ungdoms-broschyr),
- 9 bostad med särskild service eller annan särskilt anpassad bostad för dig som är vuxen,
- 10 daglig verksamhet för dig i yrkesverksam ålder som saknar arbete och inte utbildar dig,



Personlig assistans

Om du har en stor funktionsnedsättning och inte klarar din vardag så kan du ha rätt till personlig assistans. Du väljer själv vem du vill ska utföra stödet enligt lagen om valfrihet (LOV).

Vid utredning om personlig assistans så ser handläggaren först till dina grundläggande behov. Grundläggande behov kan till exempel vara att duscha, gå på toaletten och äta.



Ledsagarservice

Om du har en funktionsnedsättning som gör att du inte själv kan ta dig till olika platser så kan du få hjälp av en ledsagare.

Ledsagarens uppgift är att vara ett stöd för dig och hjälpa dig att delta i samhället, till exempel besöka vänner, promenera och åka till platser dit du inte kan ta dig själv.

Du väljer själv vilken utförare du vill ska utföra stödet enligt lagen om valfrihet (LOV).



Kontaktperson

Kontaktperson blir din kompis som ger dig stöd och uppmuntran och ni kan göra saker som du tycker om, till exempel gå och fika, gå på bio eller museum. Ni träffas någon eller några gånger i månaden.

Det är Ekerö kommun som utför insatsen men du kan själv välja att byta kontaktperson om du inte skulle trivas med den som du får. Det är viktigt att ni trivs ihop.



Avlösarservice i hemmet

Avlösarservice i hemmet är en insats som finns för de som bor och lever tillsammans med dig.

Ibland behöver dina anhöriga göra något utan dig. Då kan en avlösare komma hem till dig och ni kan göra något tillsammans hemma. Du väljer själv vem du vill ska utföra stödet enligt lagen om valfrihet (LOV).



Korttidsvistelse utanför hemmet

Korttidsvistelse är för dig som har en funktionsnedsättning och som kan behöva ett miljöombyte eller bli mer självständig från din familj.

Korttidsvistelse kan även beviljas utifrån att anhöriga eller föräldrar behöver få avlastning. Du bor då på ett korttidshem där du får sova över. Det är kommunen som utför insatsen.





Sommarkollo

Det finns också en annan sort av korttidsvistelse under sommaren, sommarlovskollo. Det en längre vistelse hemifrån och kolloet är nästan alltid på samma ställe som korttidsvistelsen.

Det är viktigt att man ansöker om sommarkollo i god tid innan sommaren.



Bostad med särskild service för vuxna

När du ska flytta hemifrån kan du, om du behöver stöd, få bo i en bostad med särskild service.

Det finns tre olika sorters bostäder:

- Servicebostad med personal som kan ge dig stöd hela dygnet.
- Gruppboende för dig som har stort behov av personal och stöd hela dygnet.
- Annan bostad som är särskilt anpassad efter ditt funktionshinder, till exempel utan trösklar. Här finns ingen personal.



Daglig verksamhet

Daglig verksamhet är en sysselsättning där du kan arbeta med många olika saker. Du kan till exempel syssla med musik, konst, djur, datorer och trädgårdsarbete, eller något annat du är intresserad av. Du får också hjälp att utvecklas och bli mer självständig. Kommunen väljer vem som utför insatsen.

Lagen om valfrihetssystem (LOV)

I Ekerö kommun finns det vissa insatser och stöd där du kan välja vilket företag som ska utföra dem.



Hur du ansöker om stöd

För att ansöka om stöd från *Enheten för personer med funktionsnedsättning*, ring **Ekerö direkt** på telefonnummer **08-124 571 00** eller gå in på Ekerö kommuns hemsida **www.ekero.se** och klicka på **e-tjänster-omsorg och hjälp** högst upp på hemsidan.

Du kan gå direkt till e-tjänster via denna länk: **http://www.etjanster.ekero.se**, klicka vidare till **Omsorg och hjälp**.

Så här går en ansökan till:

1 Du, god man, förvaltare eller den som du ger fullmakt till ringer kommunen för att få stöd eller information.



2 Handläggaren kontaktar den som ringt kommunen och berättar vilket stöd som finns och hur man ansöker om det.



3 Handläggare träffar dig, och den du vill ska vara med på mötet, och ställer frågor.



4 Handläggare skriver ner vad du har berättat. Om du valt att någon annan ska vara med på mötet, så skriver handläggare ned det den personen berättar också.



5 Handläggare läser lagen och tar reda på om du kan få stöd.



6 Handläggaren skickar ett brev till dig. I brevet står det om du får stöd eller inte, och varför.



7 Om du får stöd så träffar handläggaren dig ibland för att fråga hur stödet fungerar.



Övrigt som kommunen kan hjälpa dig med



Öppna verksamheter

Fritidsnätet

Fritidsnätet är en webbtjänst som samlar ett stort fritidsutbud för barn, ungdomar och vuxna med funktionsnedsättning i Stockholms län.

Fritidsnätet är ett samarbete mellan Ekerö kommun och flera andra kommuner i Stockholms län. Du behöver inte ha något beslut från biståndshandläggare för att använda dig av Fritidsnätet.

Träffpunkter

Kommunen kan anordna träffpunkter utifrån olika funktionsnedsättningar. Information om vilka träffpunkter som finns just nu kan du få av din handläggare eller på Ekerö kommuns hemsida.



Personligt ombud

Du som har en stor och långvarig psykisk funktionsnedsättning kan få stöd av ett personligt ombud.

Ett personligt ombud kan hjälpa dig och stötta dig i kontakter med olika myndigheter, till exempel socialtjänsten, vård och Försäkringskassan.

Du kan också få hjälp med frågor kring ekonomi, boende och sysselsättning. Det personliga ombudet arbetar fristående från myndighet och vårdgivare. Stödet är frivilligt, kostnadsfritt och ombudet har tystnadsplikt. Ta kontakt med Ekerö direkt för mer information.



God man, förvaltare och fullmakt

En god man eller förvaltare hjälper den som själv har begränsade möjligheter att ta tillvara sina juridiska och ekonomiska rättigheter. Ta kontakt med Överförmyndarnämnden, via Ekerö direkt, om du önskar mer information.

Du kan ge någon fullmakt om du önskar att de ska kunna föra din talan eller ta emot information om dig. Blankett för fullmakt finns hos din handläggare.



Anhörigstöd

Du kan behöva hjälp från Anhörigstöd om du vårdar eller hjälper någon nära som är äldre, långvarigt sjuk, eller har en funktionsnedsättning.

I Ekerö kommun finns en anhörigkonsulent som kan stötta dig som anhörig och ge information om olika stöd du kan ha nytta av.

Anhörigkonsulenten samarbetar med socialförvaltningen och vårdcentralerna, Svenska kyrkan och frivilligorganisationer.



Hjälpmedel & bostadsanpassning

Om du har en funktionsnedsättning, blivit sjuk eller skadat dig så kan du behöva olika hjälpmedel för att underlätta din vardag.

I de flesta fall får du hjälpmedel av en distriktsköterska eller arbetsterapeut som vet vad du behöver.

Ibland kommer de hem till dig för att se om dina hjälpmedel fungerar tillräckligt bra eller om din bostad behöver anpassas för att du ska kunna bo kvar. Du kan då ansöka om bidrag för bostadsanpassning. Ansökan om bostadsanpassning görs hos Stadsbyggnadsförvaltningens bygglovsenhet i Ekerö kommun.